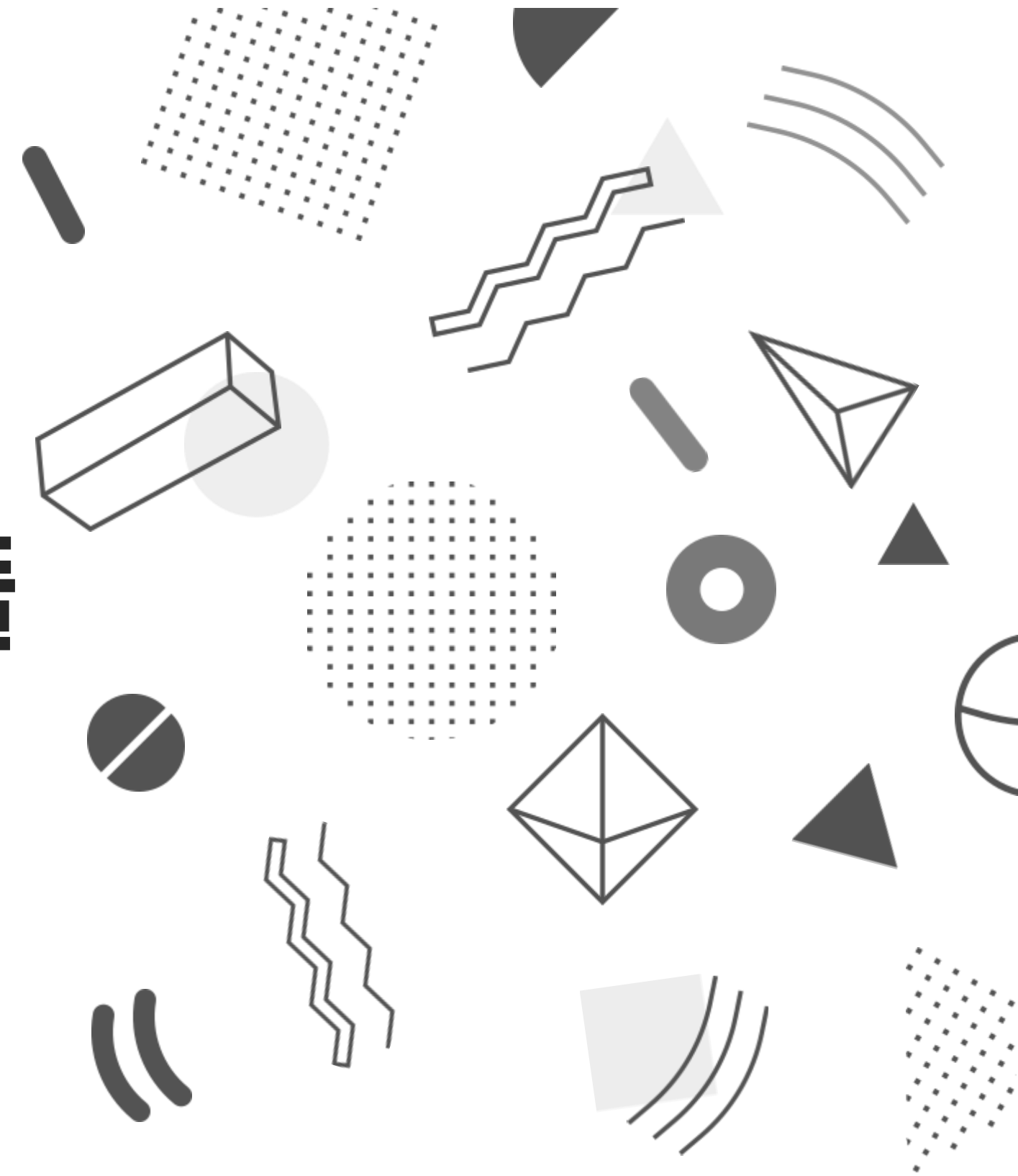


# 안전한 학교생활을 위한 학교 안전교육 전문강사 인력풀

## Q & A 편



학교안전공제중앙회



## Q1 강사활동을 위해 수요기관을 중앙회에서 배정해주나요?

아닙니다. 학교안전공제중앙회는 전문강사 인력풀 시스템을 통해 강사를 등재하고 수요기관은 강의를 개설하여 서로 쌍방향으로 소통할 수 있는 창구를 만들어주는 역할을 합니다. 시스템 이용방법은 전문강사를 위한 매뉴얼을 참고해 주세요. (공지사항의 첨부파일 확인)

## Q2 수요기관은 어떤 기관을 의미하나요?

교육부, 교육청, 교육지원청, 학교(유,초,중,고)를 의미하며, 대학교는 해당하지 않습니다.

### Q3 강의 후 강사비는 어디서, 어떻게 지급하나요?

강의 후, 강사료는 수요기관에서 지급합니다.  
시·도별 또는 수요기관 예산편성 지침에 따라 다르기 때문에 정확한 금액은  
수요기관에서 답변을 받으셔야 합니다.

### Q4 학교급에 따른 차시당 강의 시간은 어떻게 되나요?

1교시(1차시) 기준 시간은 다음과 같습니다.

- 유치원(단위활동)
- 초등학교(40분)
- 중학교(45분)
- 고등학교(50분)

## Q5 강사비를 받으려면 제출 서류가 무엇이 있나요?

수요기관에서 지급하므로 수요기관 담당자에게 확인해주시기 바랍니다.

다만, 학교안전공제중앙회에서 지원하는 강사비 지원학교일 경우 강의 확인서 및 신분증 사본을 학교에 제출하시면 학교에서 나머지 부분을 작성 후 담당자에게 메일로 보내드립니다.

- 강의확인서 : 강사 정보 부분만 작성, 현장 강의 여부 등은 학교에서 작성
- 신분증 사본 : 이름, 주민등록번호만 표시하고 나머지 부분은 마스킹 처리

## Q6 강사비 및 교통비 지급 시기는 언제인가요?

수요기관에서 지급하므로 수요기관 담당자에게 확인해주시기 바랍니다.

다만, 해당 수요기관이 학교안전공제중앙회에서 지원하는 강사비 지원학교일 경우

강사비 지급 행정처리는 매달 셋째 주에 이루어집니다. (ex. 6월달 강의 실시 → 7월 셋째주에 강사비 지급)

실제 지급일자는 행정 처리일자로부터 3일 ~ 7일정도 소요될 수 있습니다.

해당 날짜까지 제출된 서류에 한해서 지급되며, 서류 제출 시기가 늦어지면 지급도 늦어질 수 있습니다.

Q7

## 교통비 지급 기준은 무엇인가요?

수요기관의 회계지침에 따라 교통비 지급여부가 달라집니다.

해당 수요기관이 학교안전공제중앙회에서 지원하는 강사비 지원학교일 경우  
해당 지역 강사 거주지가 아닌 경우에 한하여 정액을 지급합니다. (제주 10만원, 기타 지역 4만원)  
지역의 기준은 17개 시도를 기준으로 합니다. 단, **현장 강의 이외(온라인 강의, 동영상 등)일 경우  
교통비 미지급.**

예시) 같은 충남-충남으로 출강할 경우 교통비 미지급. 충남-충북으로 출강할 경우 4만원 지급.

Q8

## 개설된 강의가 제가 선택한 전문 분야와 다르지만 신청 및 강의를 가도 되나요?

신청은 가능합니다. 다만 학교에서 전문강사 분들의 전문 분야 및 경력 등을 보고 선정을 하시기  
때문에 학교의 선택에 따라 선정이 되실 수도 있고, 안되실 수도 있습니다.

Q9

학교 강의 시, 강의 교재나 자료는 학교안전공제중앙회에서 제공해주나요?

아니요.

강사분들의 해당 안전영역의 전문성을 바탕으로 직접 구성하고 제작하셔야 합니다.  
출강하실 학교급 수준에 맞게 구성하여 자료(PPT, 학습지, 기타 학습 기자재 등)를 준비해 주세요.

Q10

강의평가(강의만족도)는 어떻게 이루어지나요?

강의가 끝난 후, 학교 담당 선생님께서 시스템상에 강의만족도(5점만점)와 강의평가를 입력합니다.  
등록된 강의만족도 및 강의평가는 중앙회에서 운영 중인 학교 안전교육 전문강사 인력풀 시스템에 데이터가 수집됩니다.

단, 본인이 출강한 강의에 대한 강의만족도만 '강사 이력 관리' 페이지에서 확인 가능하오니,  
강의평가 내용이 궁금하신 강사분은 인력풀 담당자에게 별도로 확인 바랍니다.

## Q11 전문강사 모집 주기는 어떻게 되나요?

현재 추가 계획은 예정되어 있지는 않지만 현장의 수요 및 호응 등을 고려하여 검토할 예정입니다.

## Q12 제3기 학교 안전교육 전문강사 인정기간은 언제까지인가요?

전문강사 인력풀 시스템 등재 후 2년간 인정하고, 향후 인정위원회의 별도 절차를 거쳐 연장이 가능합니다.

(제3기 학교안전교육 전문강사 인정기간 : 2024. 4. ~ 2026. 4.)

## Q13 전문강사의 사이트 이용방법이 궁금합니다.

전문강사를 위한 매뉴얼을 참고해 주세요.  
(공지사항의 첨부파일 확인)

## Q14 강의가 개설되었다고 문자가 왔는데 이게 무엇인가요?

개설된 강의를 확인하고자 시스템에 수시로 접속하는것이 어려우신 강사분들을 위해, 강의 개설 문자 알림을 보내드리고 있습니다.

해당 문자는 강의가 개설되었다고 안내드리는 문자이기 때문에 따로 출강을 원하시는 경우 시스템에 로그인 하셔서 신청해주셔야 되며, 추후 학교의 선택에 따라 선정이 되실 수도 있고, 안되실 수도 있습니다.



# THANK YOU

Contact Us



ssif2017@naver.com



1688-4900



<https://lecture.schoolsafe.kr/>

